



Evento in fase di accreditamento ECM  
Medico chirurgo - Odontoiatra



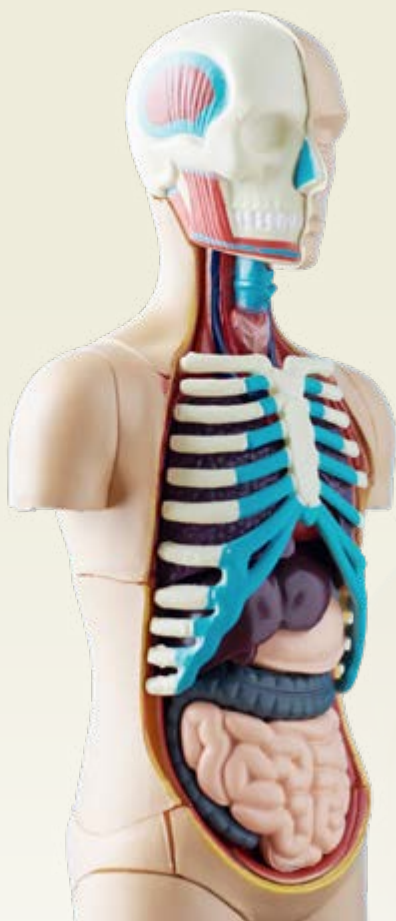
UNIVERSITÀ VITA-SALUTE SAN RAFFAELE  
SAN RAFFAELE DENTAL SCHOOL  
SCUOLA POST-UNIVERSITARIA  
DIRETTORE: PROF. ENRICO GHERLONE



# DISSEZIONE SU PREPARATI ANATOMICI

venerdì 15  
sabato 16  
novembre  
2 0 1 9

SETTIMA EDIZIONE



## SEDE DEL CORSO:

MILANO - San Raffaele  
Dental Clinic  
Via Olgettina 48 - Dimer

## DIRETTORE DEL CORSO:

Raffaele Vinci

## COORDINATORE DEL CORSO:

Paolo Capparè

## RELATORI

Raffaele Vinci  
Michele Manacorda  
Paolo Capparè  
Marco Finotti

Dopo il successo delle ultime 6 edizioni, il Corso di Dissezione su Preparati Anatomici che ho l'onore di dirigere, fissa al San Raffaele una tradizione che rappresenta una grande opportunità sia di consolidamento delle conoscenze anatomiche che di affinamento delle tecniche chirurgiche. Le riabilitazioni implantoprotesiche sia tradizionali che con metodiche minimamente invasive saranno le protagoniste di questo incontro e verranno presi in considerazione sia gli aspetti teorici che quelli più prettamente clinici. Il corso sarà dedicato all'inquadramento diagnostico con particolare attenzione alle problematiche legate alla edentulia: i partecipanti, con la supervisione dei docenti stessi e di tutor altamente qualificati, potranno prima identificare le strutture anatomiche di particolare interesse mettendo poi in pratica le diverse tecniche che di volta in volta verranno illustrate dai Docenti. Il numero ristretto di partecipanti, l'integrità dei preparati anatomici nonché la qualità e quantità degli strumenti altamente tecnologici forniti sono i presupposti fondamentali di questa esperienza.

## DISSEZIONE SU PREPARATI ANATOMICI

SETTIMA EDIZIONE

DIRETTORE DEL CORSO:  
**PROF. RAFFAELE VINCI**

Titolare Cattedra  
di Chirurgia Orale

Direttore Scuola  
di Specializzazione  
di Chirurgia Orale

Università Vita Salute  
IRCCS Ospedale San Raffaele  
MILANO

- Riconoscere le principali strutture anatomiche del terzo medio ed inferiore del volto.

- Svolgere sessioni di training pratico inerenti le più comuni tecniche di posizionamento implantare nonché le nuove metodologie che prevedono l'inserimento di impianti inclinati nell'ambito di riabilitazioni settoriali e full arch.

- Effettuare le più comuni tecniche rigenerative quali espansioni crestali, split crest, prelievi intra-orali ed innesti ossei, elevazioni sinusali ad approccio trancrestale e laterale.

A conclusione dei lavori, agli iscritti che a giudizio del Corpo docente abbiano svolto con profitto le attività ed adempiuto agli obblighi previsti, verrà rilasciato dal Direttore del Corso l'attestato di partecipazione.



**RAFFAELE  
VINCI**

Medico Chirurgo, Odontoiatra, Specialista in Chirurgia maxillo-facciale è Professore Associato in Malattie Odontostomatologiche, titolare della Cattedra di Chirurgia Orale e Direttore della Scuola di Specializzazione in Chirurgia Orale presso l'Università Vita-Salute San Raffaele; Direttore del Centro Dipartimentale di Chirurgia Orale presso il Dipartimento di Odontoiatria dell'IRCCS San Raffaele di Milano (Dir. Prof. E.F.Gherlone). Dal 1984 al 1997 è stato prima Assistente e poi Aiuto corresponsabile presso la Divisione di Chirurgia Maxillo-facciale degli Spedali Civili di Brescia. Dal 1997 al 2003 è stato Direttore della Casa di Cura di Chirurgia maxillo-facciale dell'Istituto Stomatologico Italiano di Milano. Presidente eletto della Società Italiana di Chirurgia Odontostomatologica è socio attivo di numerose Società scientifiche nazionali ed internazionali. Coordinatore e relatore in diversi corsi universitari Post Graduate, in corsi di dissezione anatomica e chirurgica su preparati umani, a congressi nazionali ed internazionali.



**MICHELE  
MANACORDA**

Laureato con Lode in Odontoiatria e Protesi dentaria all'Università Statale di Milano nel 1985. È Professore a contratto e Tutor presso l'Università Vita-Salute del San Raffaele in Milano. È Consulente Scientifico della Dental Clinic presso l'Unità Operativa di Odontoiatria dell'IRCCS San Raffaele (Dir. Prof. E. Gherlone). Svolge la Libera Professione in Milano, dove si occupa prevalentemente di Implantoprotesi e Chirurgia orale. Autore di diverse pubblicazioni e Testi scientifici, è Docente in numerosi Master universitari postgraduate, corsi di dissezione anatomica e chirurgica. Relatore a congressi nazionali e internazionali in tema di Implantologia, Protesi e Diagnostica prechirurgica. Socio fondatore dell'Associazione Culturale Ricerche Implantari San Raffaele, fa parte del Teamwork Centro Pilota WINSIX.



**PAOLO  
CAPPARE'**

Laureato in Medicina e Chirurgia con il massimo dei voti presso l'Università Vita-Salute San Raffaele di Milano. Specializzazione in Chirurgia Maxillo-Facciale con il massimo dei voti e la lode presso l'Università degli Studi di Milano. Ricercatore universitario di Malattie Odontostomatologiche presso la Clinica Odontoiatrica (Dir. Prof. E. Gherlone) dell'Università Vita-Salute San Raffaele di Milano. Nel Gennaio 2014 ha conseguito l'Abilitazione Scientifica Nazionale per Professore di II fascia settore scientifico-disciplinare MED/28 (Malattie Odontostomatologiche). Autore e coautore di 40 pubblicazioni con impact factor e di 4 capitoli di libri.



**MARCO  
FINOTTI**

Laureato in Medicina e Chirurgia nel 1986 e specializzato in Ortognatodonzia nel 1994 presso l'Università degli Studi di Padova. Perfezionato al Continuing Education Course in Surgical Periodontal Therapy di Gothenburg e al Professional Development Program di Harvard in Bone Biology, Osseointegration and Rigeneration. Docente al Corso di Perfezionamento in Implantologia del Dipartimento di Scienze Odontostomatologiche della Facoltà di Medicina e Chirurgia - Università degli Studi di Siena, per l'a.a. 1998/1999. Docente al corso di Perfezionamento in Implantologia - Corso di Laurea in Odontoiatria - della Facoltà di Medicina e Chirurgia dell'Università degli studi di Chieti, per per l'a.a. 1999/2000 Professore a contratto presso l'Università degli Studi di Padova per l'a.a. 1998/2000. Autore di diverse pubblicazioni su riviste di settore, è relatore in master universitari postgraduate, corsi di dissezione anatomica e chirurgica, congressi e corsi nazionali in tema di Implantologia e Ortodonzia. Socio attivo S.I.O., SICOI, S.I.D.O., Socio Attivo Fondatore Piezosurgery Accademy. Perito del Tribunale di Padova dal 1998.

# PROGRAMMA

# DIDATTICO 2019


## VENERDÌ 15 NOVEMBRE

- 09:00 - 09:15 Registrazione dei partecipanti, apertura del corso
- 09:15 - 10:00 **ANATOMIA DEI MASCELLARI**  
*Paolo Capparè*
- 10:00 - 10:45 **ANATOMIA RADIOLOGICA DEI MASCELLARI**  
*Michele Manacorda*
- 10:45 - 11:15 PAUSA LAVORI
- 11:15 - 12:00 **FISIOPATOLOGIA DELL'EDENTULISMO**  
*Raffaele Vinci*
- 12:00 - 12:45 **PRINCIPI DI TECNICA CHIRURGICA IMPLANTARE**  
*Marco Finotti*
- 12:45 - 14:00 LUNCH
- 14:00 - 14:45 **IDENTIFICAZIONE E RICONOSCIMENTO DELLE PRINCIPALI STRUTTURE ANATOMICHE DEL TERZO INFERIORE FACCIALE**  
*Raffaele Vinci*
- 14:45 - 15:45 **POSIZIONAMENTO DI IMPIANTI ASSIALI**  
*Marco Finotti*
- 15:45 - 17:00 **ESECUZIONE DI ESPANSIONI CRESTALI E SPLIT CREST**  
*Raffaele Vinci*
- 17:00 - 18:00 **ESECUZIONE DI PRELIEVI ED INNESTI OSSO MANDIBOLARE**  
*Paolo Capparè*

## SABATO 16 NOVEMBRE

- 09:00 - 10:30 **ESECUZIONE DI BY PASS E LATERALIZZAZIONE DEL FASCIO VASCOLO-NERVOSO MANDIBOLARE**  
*Raffaele Vinci*
- 10:30 - 11:15 **IDENTIFICAZIONE E RICONOSCIMENTO DELLE PRINCIPALI STRUTTURE ANATOMICHE DEL TERZO MEDIO FACCIALE**  
*Paolo Capparè*
- 11:15 - 12:30 **ESECUZIONE DIVERSE TECNICHE DI RIALZO SINUSALE**  
*Marco Finotti*
- 12:30 - 14:00 LUNCH
- 14:00 - 15:00 **ESECUZIONE DI BY PASS SINUSALE E IMPIANTI TRANSINUSALI**  
*Raffaele Vinci*
- 15:00 - 17:00 **POSIZIONAMENTO DI IMPIANTI PER RIABILITAZIONI FULL ARCH**  
*Raffaele Vinci/ Michele Manacorda/ Paolo Capparè*
- 17:00 - 18:00 **DISCUSSIONE, CONSEGNA DEGLI ATTESTATI E CHIUSURA DEI LAVORI**
- 18:00 - 18:30 **TEST DI APPRENDIMENTO ECM**





# DISSEZIONE SU PREPARATI ANATOMICI

SETTIMA EDIZIONE

## QUOTA DI PARTECIPAZIONE

La quota di partecipazione è di € 2.000,00 + IVA

Il Corso è a numero chiuso per un massimo di 16 partecipanti. Le modalità di adesione e pagamento del Corso sono indicate nella scheda di iscrizione allegata.

## LA QUOTA INCLUDE

La partecipazione al Corso e lunch durante le due giornate, strumentario, materiale monouso e non sterile per le esercitazioni su preparato anatomico, attestato di Partecipazione rilasciato dall'Università Vita-Salute San Raffaele di Milano.

## CREDITI ECM

È previsto l'accREDITAMENTO del Corso per Medico chirurgo - Odontoiatra.

Per ottenere il rilascio dei crediti formativi ECM, ogni partecipante dovrà:

- frequentare il 100% dell'impegno orario previsto (rilevato tramite firma presenze)
- compilare il questionario di apprendimento dei vari incontri (soglia di superamento del 75% di risposte esatte)
- compilare la scheda di valutazione dei vari incontri

I crediti saranno inviati al termine del corso tramite mail agli aventi diritto, a seguito della verifica dei dati richiesti.

## SISTEMAZIONE ALBERGHIERA

La Segreteria organizzativa è a disposizione per effettuare per conto dei partecipanti la prenotazione alberghiera presso il convenzionato Hotel Rafael, situato nelle immediate vicinanze della Sede del Corso.

### TARIFE CONVENZIONATE:

€ 70,00 camera DUS (per notte per persona)

€ 85,00 camera doppia o matrimoniale (per notte per 2 persone)

Oltre a € 4,00/di/pp per tassa di soggiorno città di Milano

Il pagamento dovrà essere effettuato direttamente in Hotel.

venerdì 15  
sabato 16  
novembre  
2 0 1 9

# DISSEZIONE SU PREPARATI ANATOMICI

venerdì 15  
sabato 16  
novembre  
2019

SETTIMA EDIZIONE

CON LA SPONSORIZZAZIONE NON CONDIZIONANTE DI

BIOSAFIN

Partner of



GLOBAL QUALITY

BIOSAF IN è un'Azienda certificata:

**UNI EN ISO 9001** che certifica l'intero processo di lavoro a 360° attestandone la conformità ai canoni qualitativi considerati ottimali, per la tutela dell'Utilizzatore del prodotto - il Professionista - e del fruitore finale - il Paziente.

**UNI CEI EN ISO 13485** pertinente in modo specifico alla Qualità dei Dispositivi Medici.

Certificazioni prodotto WINSIX®:

**WINSIX**<sup>®</sup>  
PERFORMING IMPLANT SYSTEM

CE



SEGRETERIA ORGANIZZATIVA:

**B2B Consulting srl** - tel 06 6675247 - fax 06 61709413  
b2b@b2bconsultingsrl.com - www.infob2bconsultingsrl.com

Provider ECM 1392